



PIANO STRUTTURALE

CARTA IDROGEOLOGICA

1:10.000

Marzo 2007

tav. **03**

PROGETTISTI INCARICATI:

Dott. Arch. Paolo Giannelli

Dott. Geol. Daniele Nenci

Dott. Agr. Fabio Marchetti

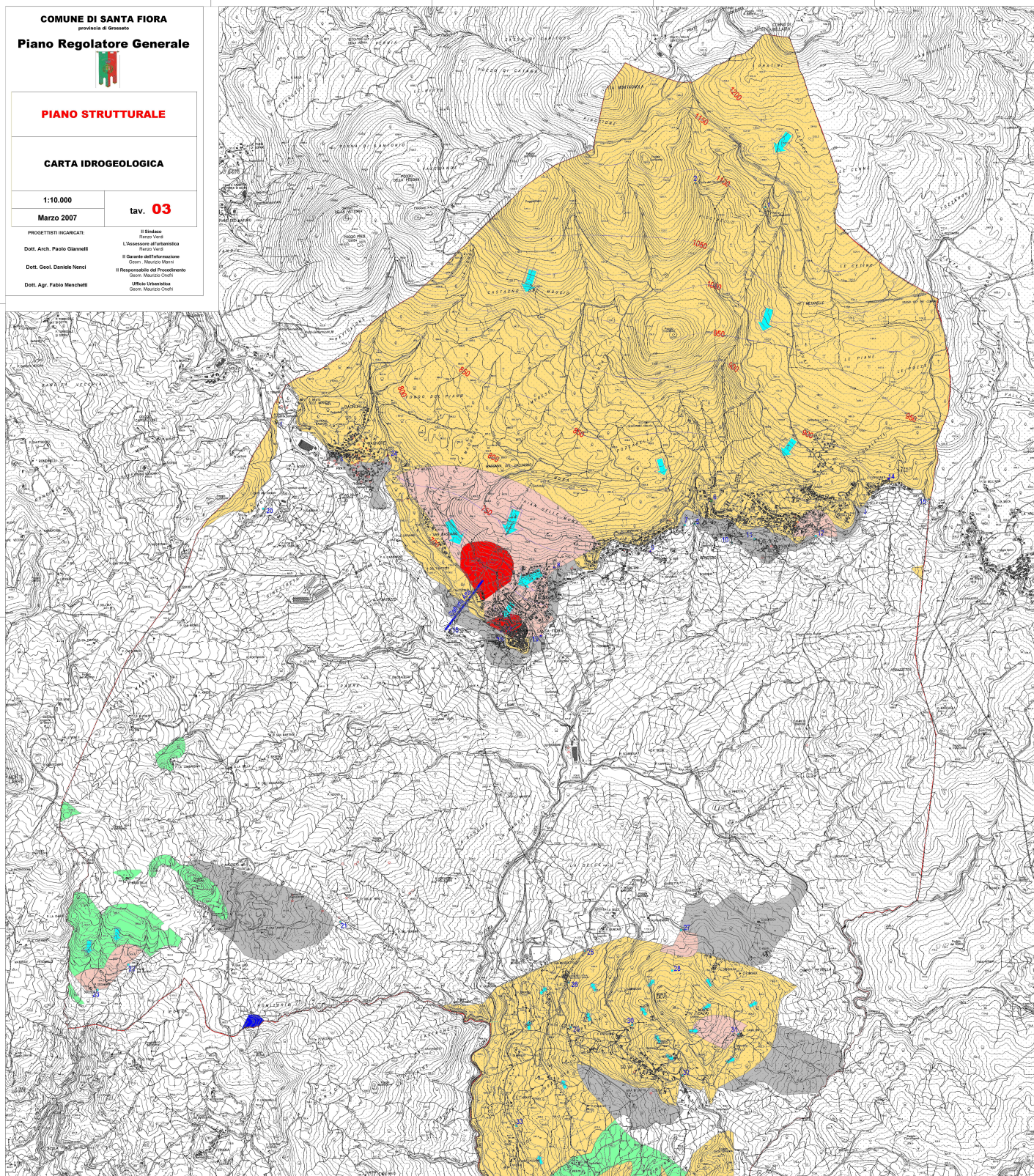
Il Sindaco
 Enrico Verci

L'Assessore all'Urbanistica
 Enrico Verci

Il Dirigente dell'Urbanistica
 Geom. Maurizio Marti

Il Responsabile del Procedimento
 Geom. Maurizio Conti

l'Ufficio Urbanistica
 Geom. Maurizio Conti



LEGENDA

Confine comunale

- | | |
|---|--|
| Acquiferi a permeabilità PRIMARIA (per porosità) | Sorgenti termali |
| Acquiferi a permeabilità SECONDARIA (per fratturazione) | Pozzi |
| Acquiferi a permeabilità MISTA (primaria e secondaria) | Area di rispetto ristretta delle sorgenti fornite al consumo umano (D.L. 152/99) |
| Coltri detritiche associate alle formazioni acquifere | Area di rispetto allargata |
| Formazioni non acquifere | Isofreatiche (quote in metri s.l.m.) |
| Sorgenti libere | Direzioni di flusso principali |
| Sorgenti utilizzate | |
| Sorgenti di trabocco | |
| Sorgenti di contatto | |
| Sorgenti di emergenza | |